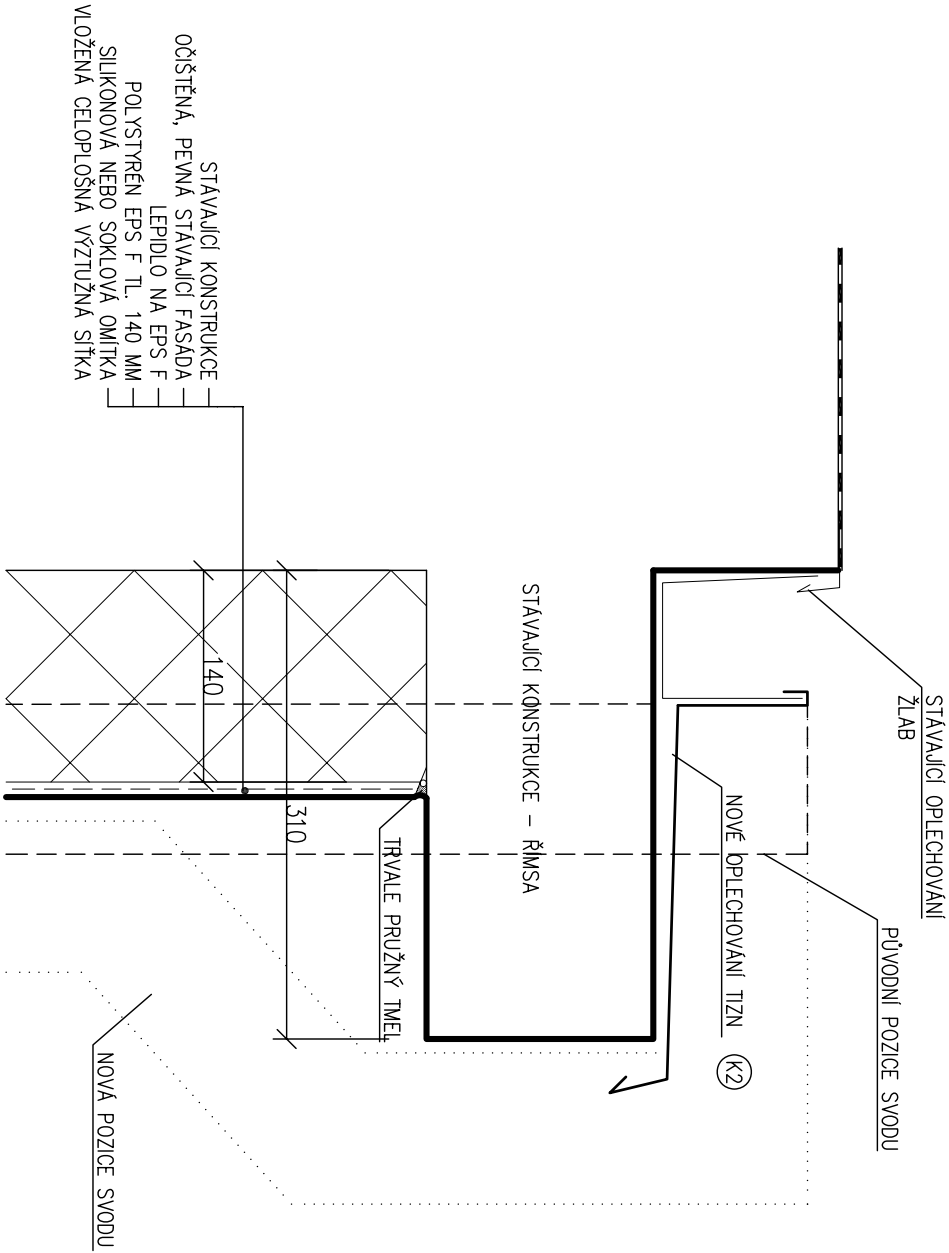
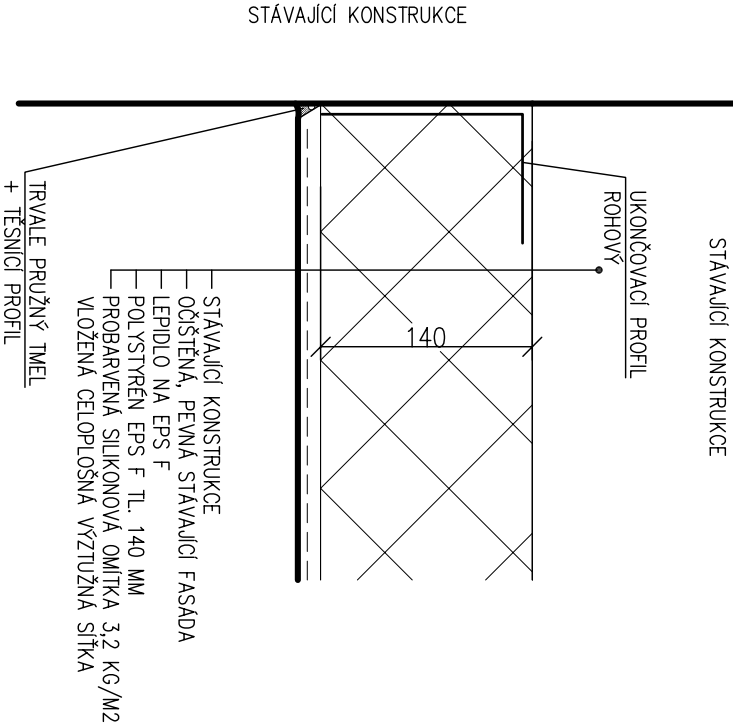


DETAIL E M 1:5  
ŘEŠENÍ U ATIKY



DETAIL F M 1:5  
NÁPOJENÍ NA STÁVAJÍCÍ FASÁDU





**Jaroslav Šedivý**  
PROJEKČNÍ KANCELÁŘ STAVEB



**energie EZE**  
INSTITUT PRO HOSPODÁŘENÍ ENERGIÍ, s.r.o.

Nejedleho 1049/1  
710 00 Slezká Ostrava  
IČO: 258 761 63  
tel: 603 715 227

VYPRACOVAL: <b>Jaroslav Šedivý</b>		Toužimská 17 323 00 PLZEŇ tel: 602 341 640	
AKCE: OSSZ ÚSTÍ NAD ORLICÍ		DATUM: <b>2/2013</b>	
ENERGETICKE ÚSPORY ZATEPLENÍM OBVODOVÉHO PLÁŠTĚ		MĚŘÍTKO: <b>1: 5</b>	
MÍSTO: ÚSTÍ NAD ORLICÍ		ČÍSLO ZAKÁZKY: <b>Fa11</b>	
INVESTOR: OSSZ - ČESKÁ REPUBLIKA		VYKRES Č.: <b>17</b>	
VYKRES: <b>DETAILY E, F</b>			